



LANDreisen

2018



SVLFG

Berufsgenossenschaft
Alterskasse
Krankenkasse
Pflegekasse

sicher & gesund aus einer Hand

Fit für den Job

Sicherheit und Gesundheit im Betrieb

Thomas Münch – SVLFG – Juni 2018

Sozialversicherung für Landwirtschaft, Forsten und Gartenbau

Fit für den Job - Was bietet die SVLFG ?



Neuorganisation der Prävention



bis 31.10.2016



DLZ-Mitte seit 01.11.2016



Mitarbeiter der Prävention im nördlichen RLP

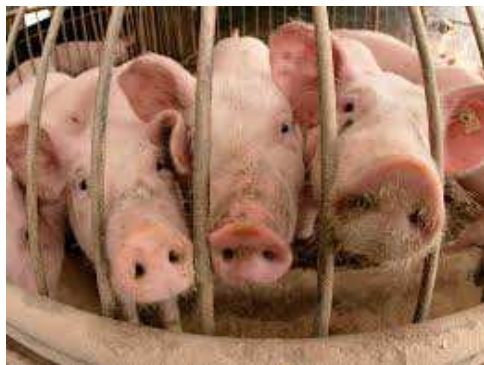


Hermann-Josef Hillen Mobil: 0173- 53988 16

Marco Breuer Mobil: 0173 - 539 88 15

Stefan Maxein Mobil: 0173 - 539 88 76

Thomas Münch Mobil: 0173 - 539 88 18

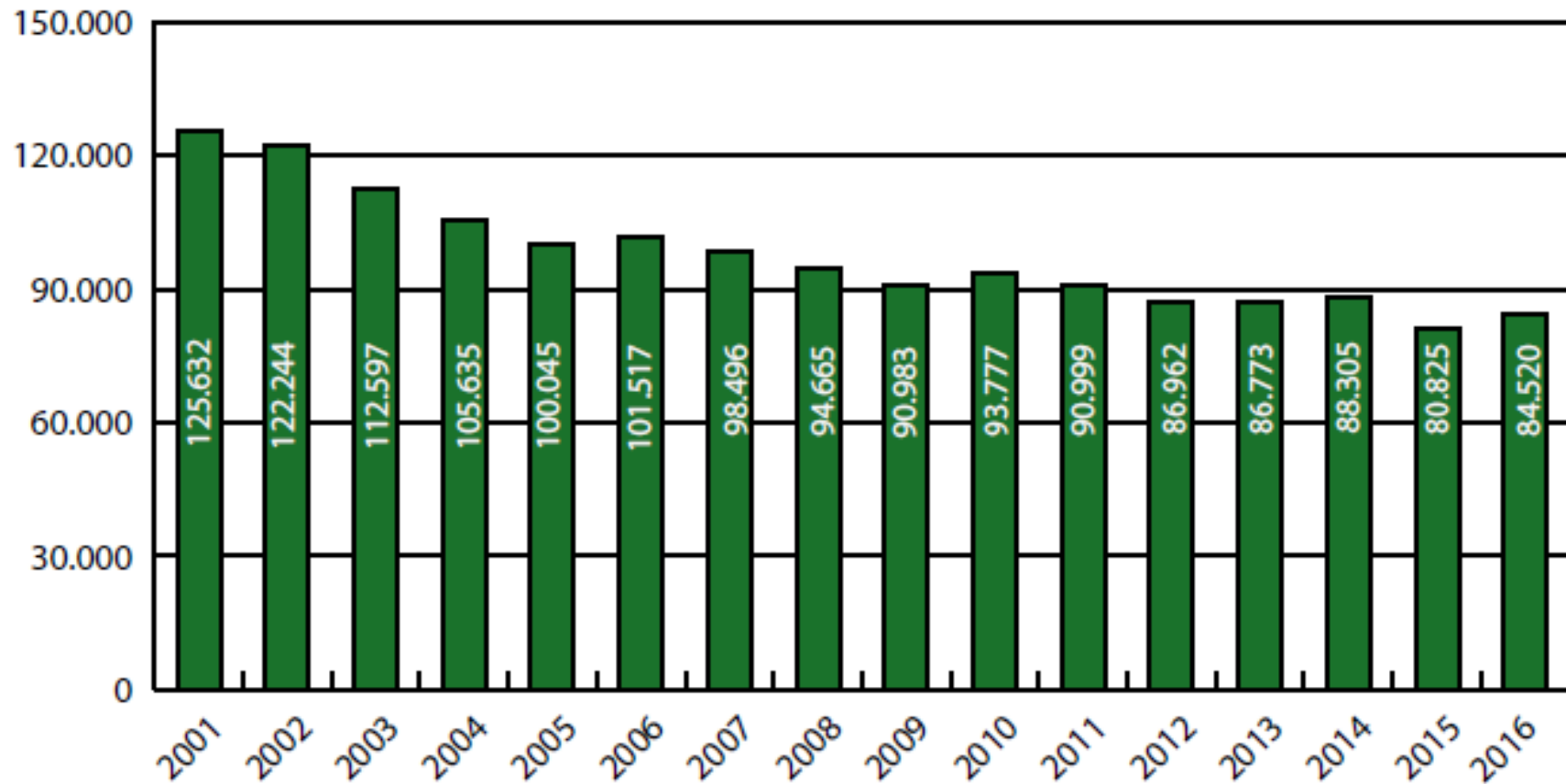


Mitglieder der SVLFG - LBG

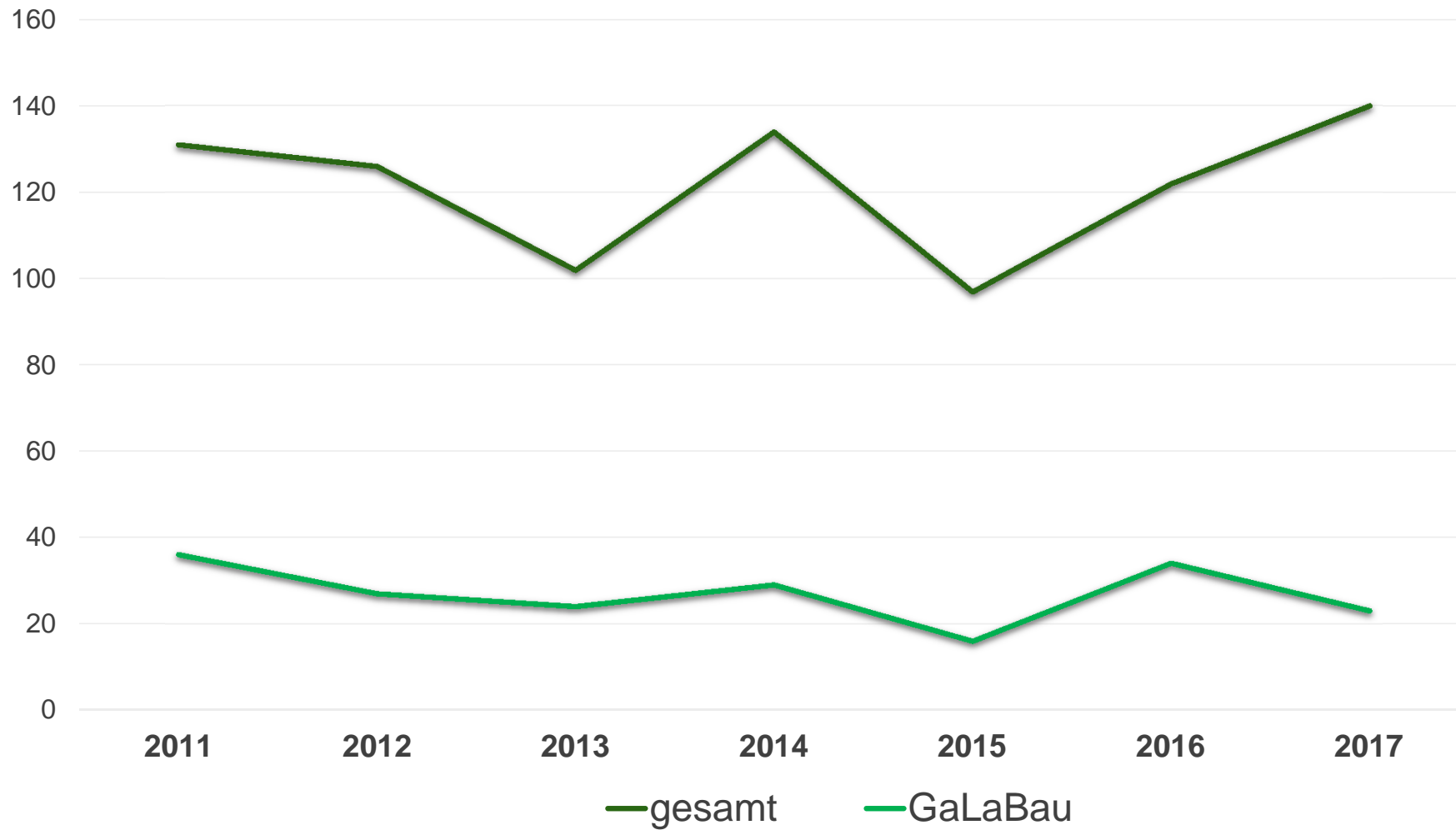
Imagefilm der SVLFG



Unfallstatistik – Meldepflichtige Unfälle - Verletzte



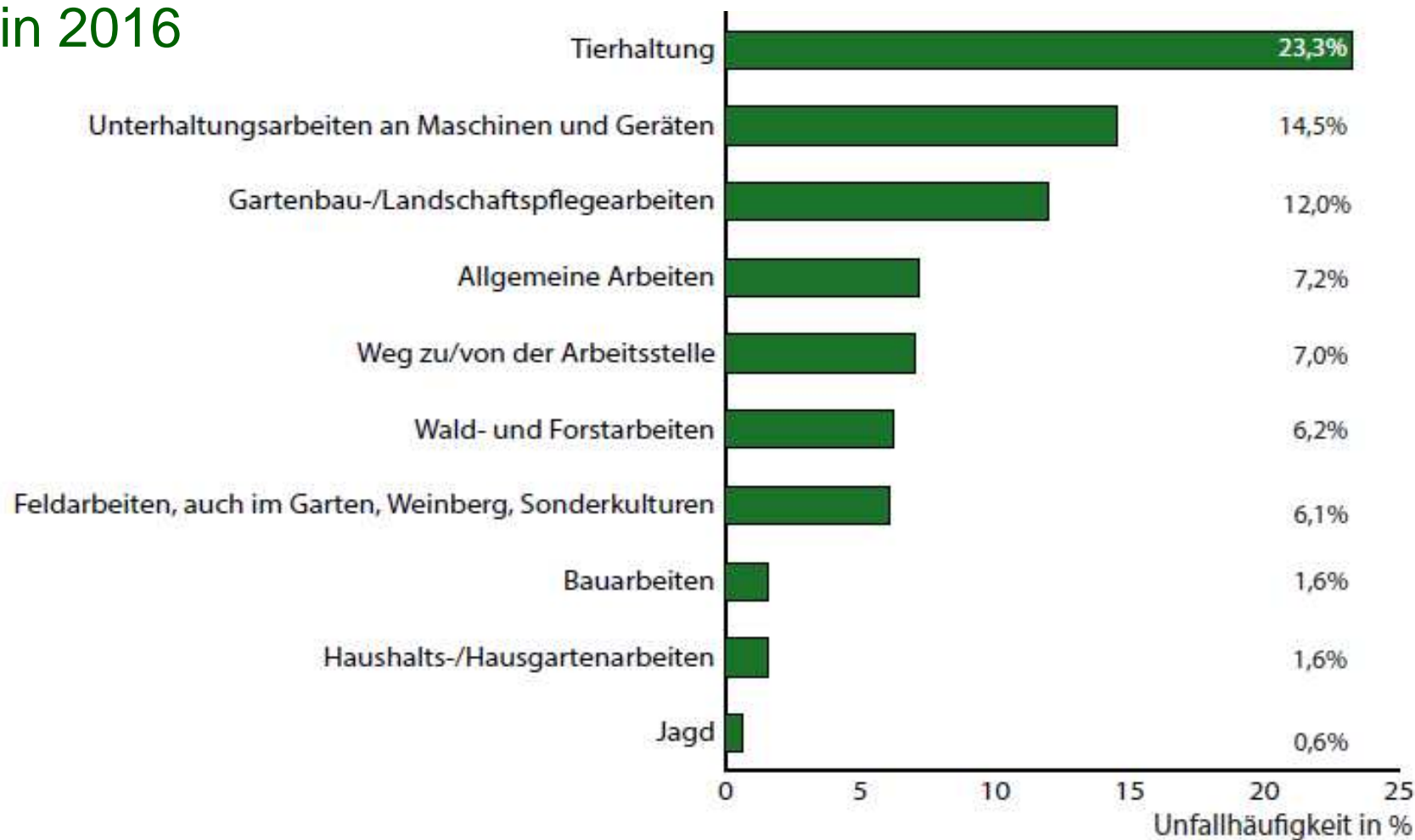
Meldepflichtige Unfälle im Kreis Neuwied



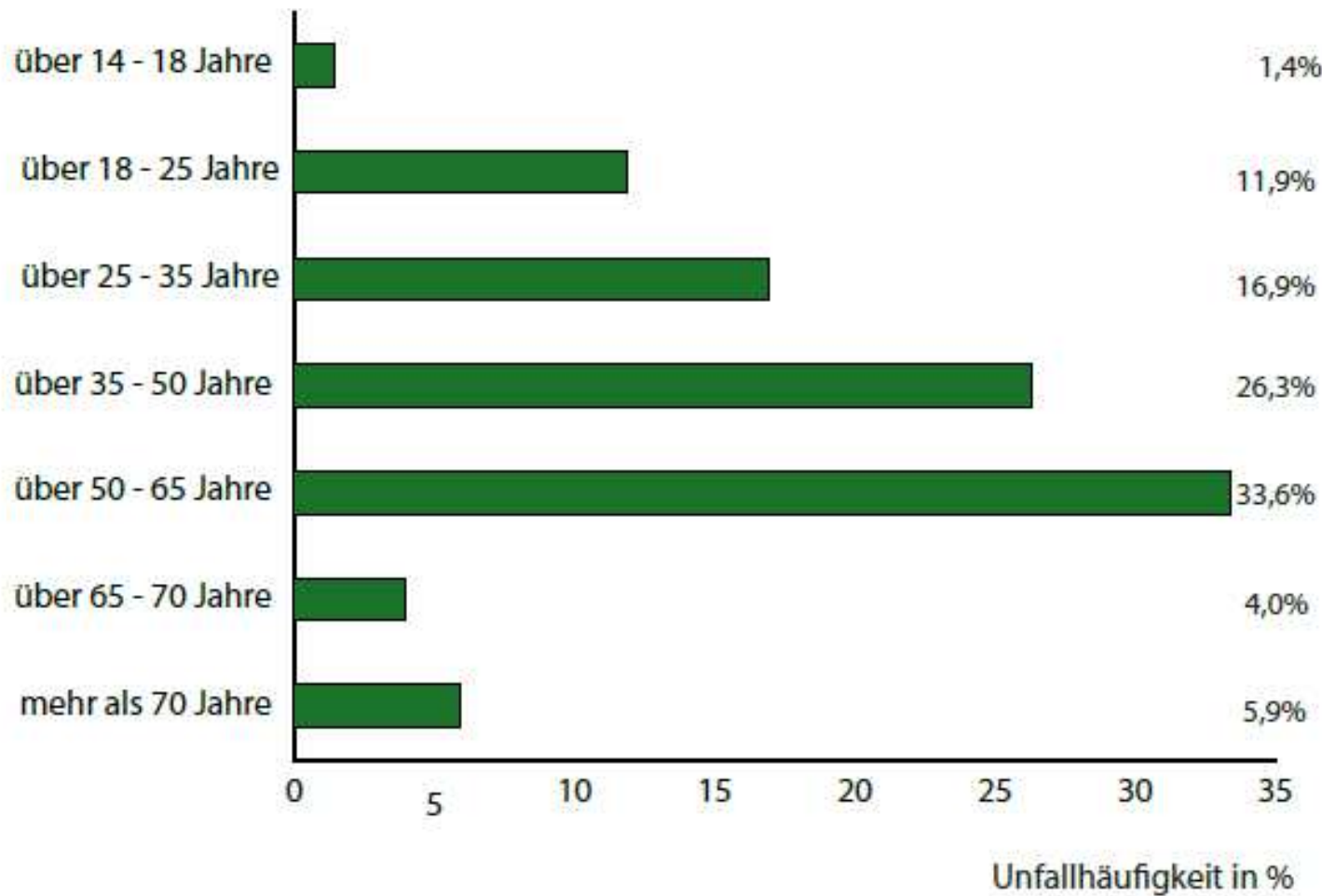
Unfallverteilung nach Arbeitsgebieten - Verletzte



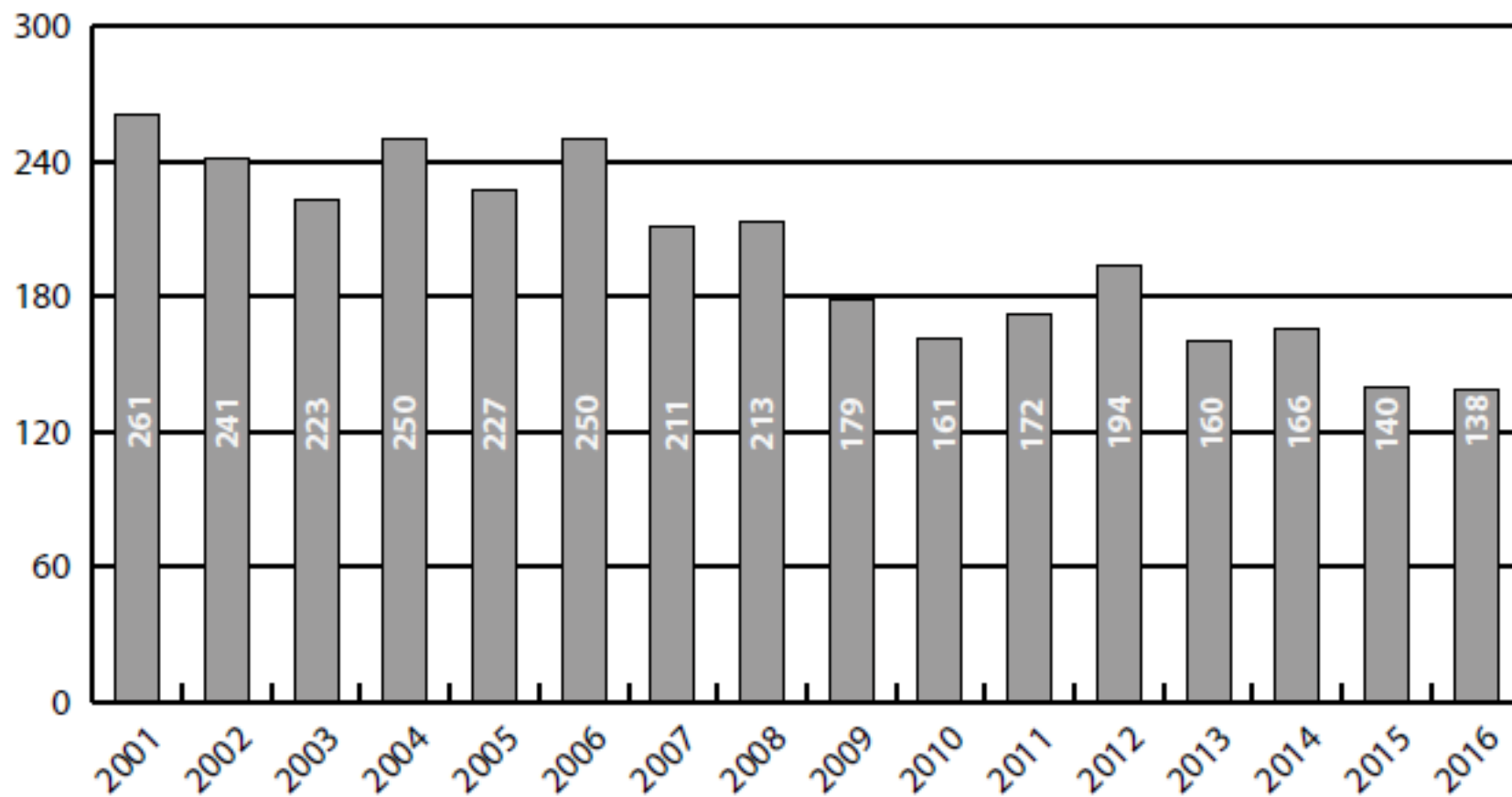
in 2016



Verteilung der Unfälle nach Alter – Verletzte (2016)



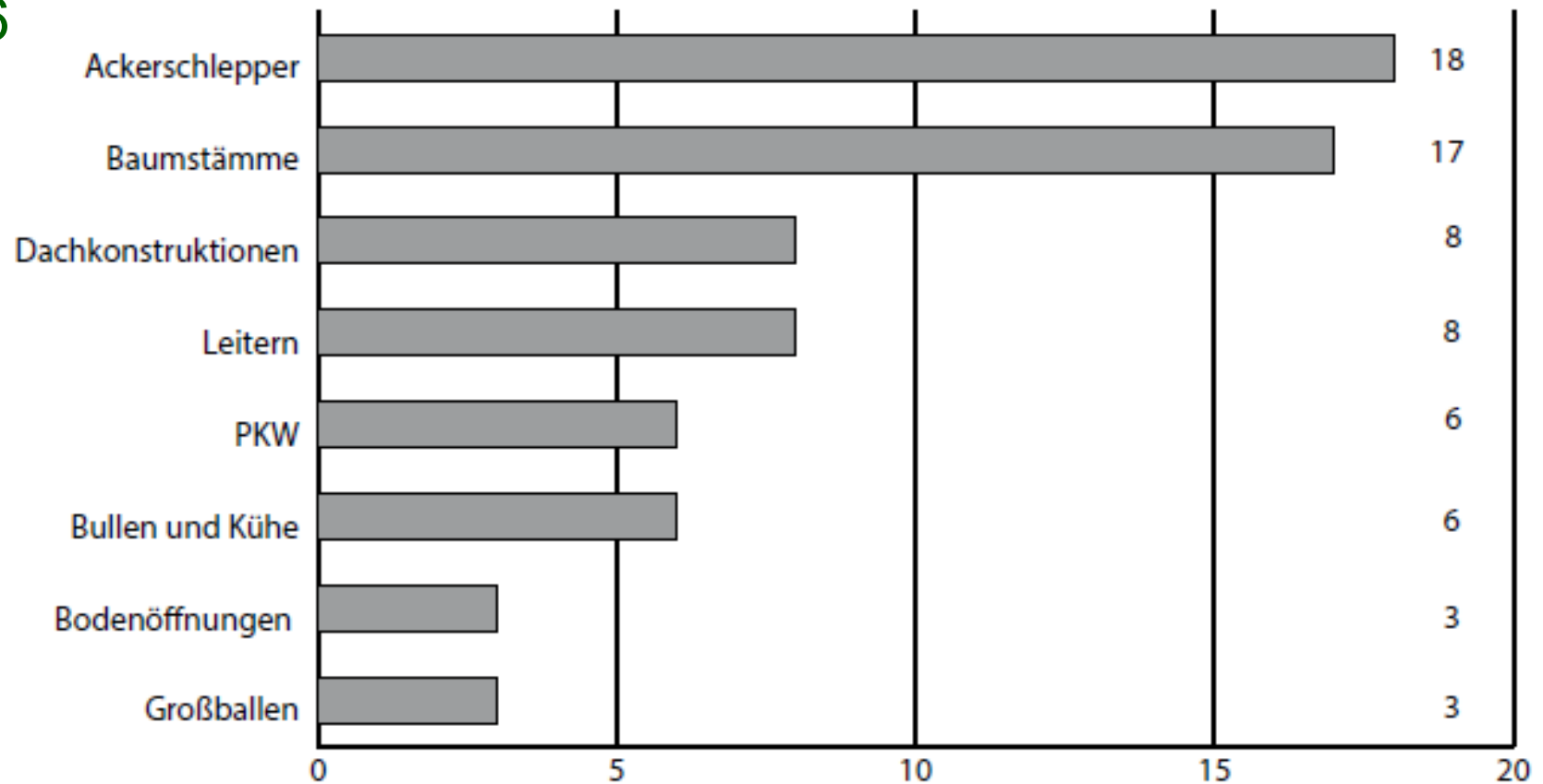
Unfallstatistik – Meldepflichtige Unfälle - Tote



Unfälle nach den häufigsten Unfallgegenständen - Tote

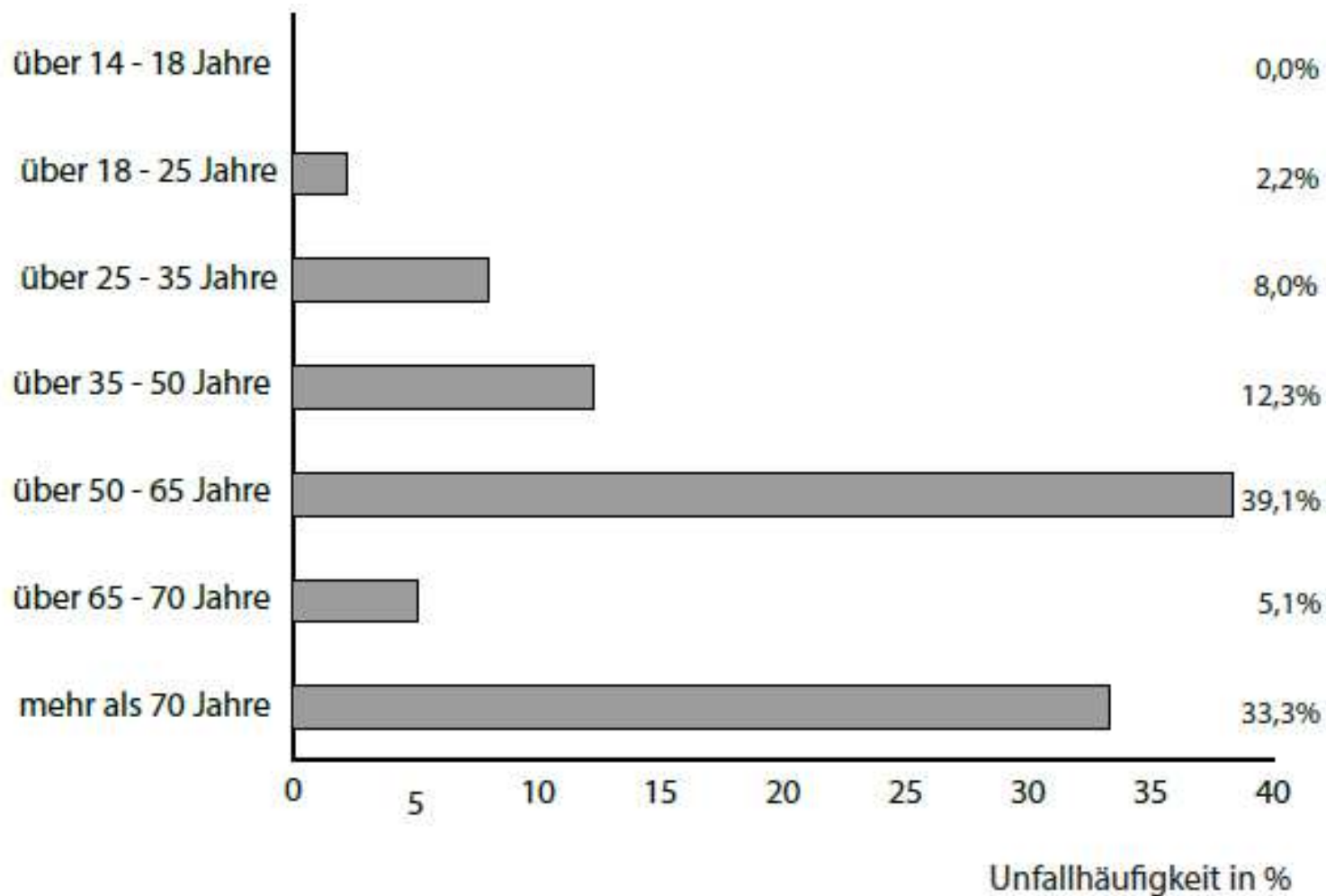


in 2016



Quelle: Unfallstatistik SVLFG

Verteilung der Unfälle nach Alter – Tote (2016)



Prävention – Zahlen und Daten 2016



Unfalluntersuchungen	5.357
Angezeigte Unfälle	146.908
Meldepflichtige Unfälle	84.520
Tödliche Unfälle	138
Neue Unfallrenten	1.541
Angezeigte Berufskrankheiten	4.788
Anerkannte Berufskrankheiten	1.807
Teilnehmer an Erste Hilfe-Ausbildungsmaßnahmen	24.315
Anzahl der Aus- und Fortbildungslehrgänge	3.363
Schulungsteilnehmer an Aus- und Fortbildungslehrgängen	82.396

Prävention – Einnahmen und Ausgaben



Einnahmen (in Mio. Euro)	2014	2015	2016
Sonstige Beitrags- einzüge (ohne Umlagebeiträge)	30,44	35,40	25,76
Umlagewirksame Vermögenserträge	2,86	1,98	0,92
Einnahmen aus Ersatzansprüchen	10,87	13,28	15,21
Sonstige Einnahmen	6,74	2,25	4,43
Beitragsaufkommen (Umlage-Soll)	860,42	860,57	860,64
Insgesamt	911,33	913,48	906,96

Quelle: UJ1


Ausgaben (in Mio. Euro)	2014	2015	2016
Heilbehandlung	340,82	352,58	359,37
Leistungen zur Teilhabe am Arbeitsleben	7,83	8,52	7,28
Renten, Beihilfen, Abfindungen und sonstige Leistungen	311,79	309,43	311,17
Unfallverhütung, sicherheitstechni- scher Dienst, Erste Hilfe	64,54	61,41	60,02
Vermögensauf- wendungen und sonstige Ausgaben	85,64	86,17	74,32
Verwaltungs- und Verfahrenskosten	100,71	95,37	94,80
Insgesamt	911,33	913,48	906,96

Quelle: UJ1


Angebote für Unternehmer (Internet SVLFG)



Suchbegriff eingeben [Über uns](#) [Impressum](#) [Datenschutz](#) [Vertragspartner](#) [Extranet](#) [Presse](#) [Übersicht](#)

Sozialversicherung für
Landwirtschaft,
Forsten und Gartenbau 

[Kontakt](#) [Aktuell](#) [Prävention](#) [Mit uns im Gleichgewicht](#) [Leistung](#) [Versicherung Beitrag](#) [Service](#) [Selbstverwaltung](#)



Sie sind hier:

Mit uns im Gleichgewicht

"Wer nicht jeden Tag etwas Zeit für seine Gesundheit aufbringt, muss eines Tages sehr viel Zeit für die Krankheit opfern."

nach Sebastian Kneipp

Menschen im Agrarbereich müssen häufig hohen physischen und psychischen Belastungen gerecht werden; die Anforderungen in den Betrieben werden immer komplexer. Ebenso arbeitet gerade diese Berufsgruppe oft über die herkömmliche Altersgrenze hinaus; sei es, um die Familienbetriebe zu unterstützen oder weil Arbeit im Alter auch eine Quelle der Vitalität sein kann. Nicht selten werden in den Familien neben der täglichen Arbeit bedürftige Angehörige betreut und mit hohem persönlichen Aufwand gepflegt.

Die Kampagne „Mit uns im Gleichgewicht“ der SVLFG hat das Ziel, die seelische und folglich auch die körperliche Gesundheit der Menschen aus der grünen Branche zu stärken. Mit speziellen Angeboten will sie belastete oder gefährdete Personen möglichst schon im Vorfeld einer seelischen Erkrankung unterstützen. Dabei werden vorhandene Gesundheitsangebote mit neuen Leistungen zu einem umfassenden medizinisch-präventiven Maßnahmenportfolio kombiniert.

Nutzen Sie unsere Angebote, die Sie dabei unterstützen, Stress zu verringern, Ihre Belastbarkeit zu steigern und gesund zu bleiben!

[Betriebsübergabe - ein Gesundheitsthema](#)
[Gesundheit kompakt](#)
[Gesund Führen](#)
[Gesunder Umgang mit Stress](#)
[GET.ON - Online-Gesundheitstrainings](#)
[LKK-Kurz kuren](#)
[Psychosoziales Netzwerk](#)
[Stressmanagement](#)
[Stark gegen Stress](#)
[Trainings- und Erholungswoche für pflegende Angehörige](#)
[Trittsticher durchs Leben](#)
[Kontaktformular](#)

[\[Druckversion\]](#) [\[Startseite\]](#) [\[Zurück\]](#) [\[Nach oben\]](#)

© 2018 Sozialversicherung für Landwirtschaft, Forsten und Gartenbau (SVLFG)

Die Angebote sind körperschafts-übergreifend.



Gesundheits-/ Präventionsangebote

- Betriebsübergabeseminar
- Stressmanagementseminar
- Gesunder Umgang mit Stress für Führungskräfte
- Gesund führen:
Coaching-Instrumente für eine gesunde Mitarbeiterführung
- Psychosoziales Netzwerk
- Aktiv-Werkstatt-Rücken
- AzubiAktiv - Fit for Green
- Trainings- und Erholungswoche für pflegende Angehörige
- Trittsicher-Bewegungskurse
- Gesundheit kompakt
- LKK-Kurzkuren





Aktiv-Werkstatt Rücken



Kurse vor Ort bei den Versicherten

6 Module zum rückengesunden Arbeiten sind verfügbar.



Film zur
Rücken-
gesundheit



Aktiv-Werkstatt Rücken (AWR)

Rückenbeschwerden durch:

- Einseitige Belastung
- Zwangshaltungen
- Schweres Heben & Tragen

... sind der Grund für
Ausfallzeiten



Aktiv-Werkstatt-Rücken: Modulinhalte und Stationen



- Erkenntnisse zur Funktion der Wirbelsäule
- Analysieren von Rückenbelastungen
- Arbeiten in sitzender Haltung (Arbeitsmaschinen, Büroarbeitsplatz)
- rückenfreundliche Bewegungsabläufe
- Heben & Tragen schwerer Lasten
- Ergonomie am Steharbeitsplatz
- Minipausen mit Kräftigungs- und Dehnübungen
- Einstellung von Fahrersitzen
- Umgang mit Arbeitsmitteln

- ❑ geeignet für Familienbetriebe, sowie für Unternehmen mit Angestellten bis 20 MA
- ❑ Dauer: ca. 2,5 - 4 Stunden
- ❑ Kosten: kostenfrei für versicherte Betriebe
- ❑ Umfang und Inhalt variabel und betriebsspezifisch!

Station: stehende Arbeitshaltung



- Ermitteln der richtigen Arbeitshöhe
- Erkennen des geraden Standes
- Erlernen von Entlastungshaltungen und Ausgleichsübungen
- Vorstellen und Ausprobieren von Hilfsmitteln
- Ergonomische Stiellängen
- Moving-Übungen

Vier kleine Helferlein





Station: Heben und Tragen

Inhalte:

- Gewichte schätzen
- Hebe- und Trageparcours
- Einsatz von Hilfsmitteln

Ziel:

Bessere Ergonomie,
rückengerechte Hebetechnik
erlernen

Film:
Ergopause Forst



SVLFG

Berufsgenossenschaft
Alterskasse
Krankenkasse
Pflegekasse

sicher & gesund aus einer Hand



Sozialversicherung für Landwirtschaft, Forsten und Gartenbau



AzubiAktiv – fit for green

Azubis als Zielgruppe ins Visier nehmen

- Auszubildende bzw. junge Erwachsene sind eine Zielgruppe mit besonderen Eigenschaften, die sich von Erwachsenen unterscheiden
(bereits erhebliche gesundheitliche Defizite vs. noch unzureichend entwickelte Bewältigungs- und Erholungsstrategien)

Die Azubis sind die Zukunft

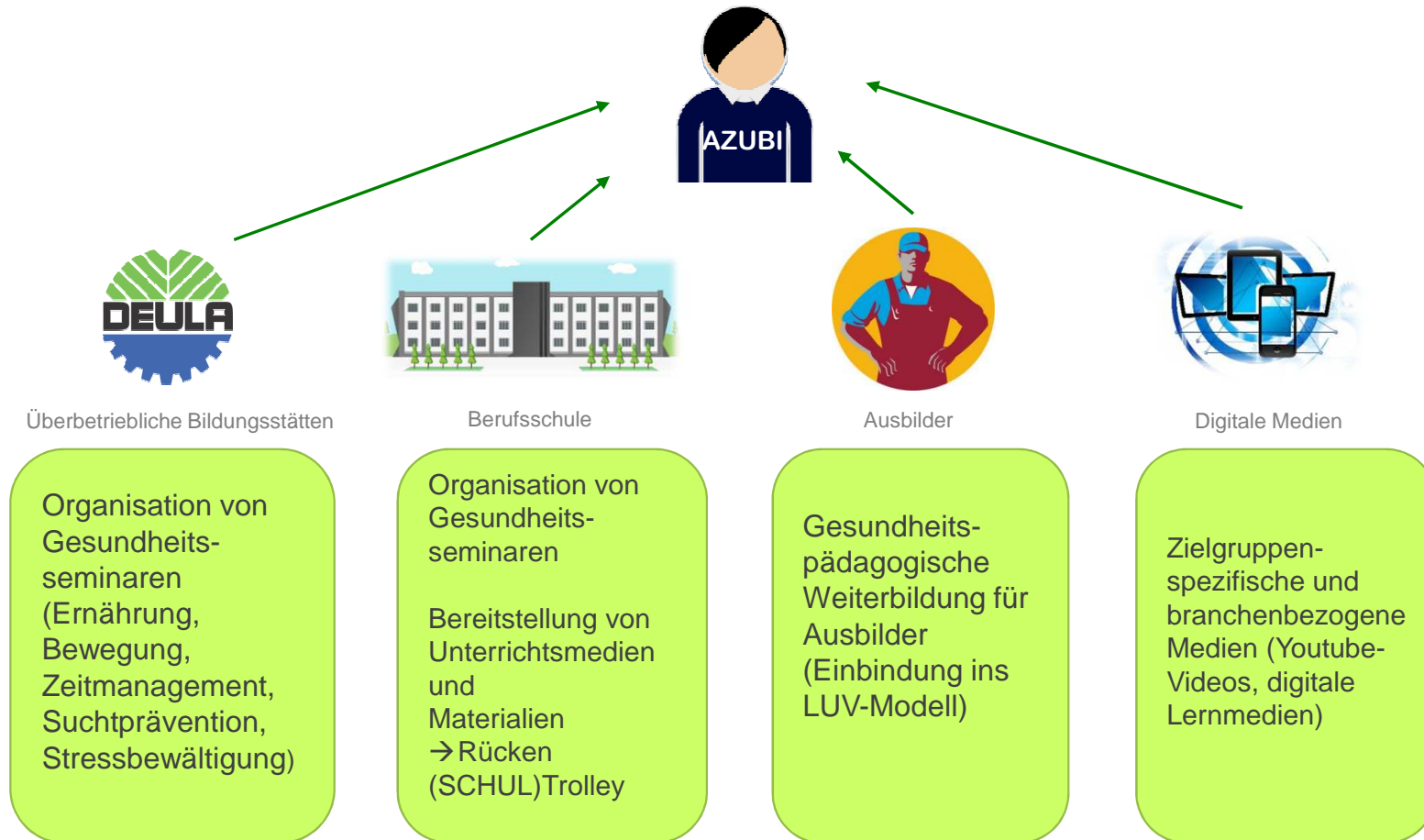
- Die Auszubildenden von heute sind die Unternehmer und Mitarbeiter von morgen

Lebenswelt Berufsausbildung

- Ansatz: In allen Bereichen der Ausbildung Gesundheit und Sicherheit verankern
- im Gegensatz zu Azubi-Programmen in Betrieben, findet hier eine Position auf allen überbetrieblichen Kanälen und dem Unternehmer als Ausbilder statt
- Erreichbarkeit von Kleinst- und Kleinbetrieben

AzubiAktiv

Viele Wege führen zum Ziel...



Sturzprävention – Kampagne „Trittsicher durchs Leben“



Sturzpräventionskurse für mobile ältere Menschen auf dem Land, mit dem Ziel, dass Menschen (55+) lange gesund und mobil bleiben

- Speziell ausgebildete Übungsleiter/Physiotherapeuten als Trainer
- Organisation und Bewerbung vor Ort durch LandFrauen
- Standfest und stabil des DTB und Otago-Programm:
Kraft, Koordination, Multitasking
- 6 bis 8 Kurseinheiten (à 90 min.) plus Vortrag durch Sicherheitsberater, wenn gewünscht
- Kooperationspartner:



Sturzprävention – Kampagne „Trittsicher durchs Leben“



- Kampagne läuft über 09/2017 hinaus mit Fördermitteln weiter
- Kurse können überall durchgeführt werden, sofern geeignete Übungsleiter vorhanden sind
- Kursfinanzierung im „Setting“, d. h. pauschale Abrechnung
- dadurch auch Teilnahme von Nicht-SVLFG Versicherten möglich

SVLFG - Gesundheitsangebote bundesweit



- Trainings- und Erholungswoche für pflegende Angehörige
- Seminar "Gesprächsführung nach traumatischen Ereignissen"
- Seminar "Betriebsübergabe - ein Gesundheitsthema"
- Gesundheit kompakt
- Stressmanagementseminar



Gesundheit kompakt / LKK-Kurzkur

- Viertägiges Kursangebot mit Aufenthalt in einer Kureinrichtung (Kompaktangebot), bundesweit
- Ziel: Erhaltung und Förderung der Gesundheit sowie Vermeidung arbeitsbedingter Gesundheitsgefahren durch z. B.
 - Wirbelsäulengymnastik, Nordic Walking
 - Entspannungsmethoden
 - Ergonomie Training
u. a. Ausgleichsübungen für den Arbeitsplatz
- Inhalte mit Arbeitsbezug werden durch Präventionsmitarbeiter der SVLFG vermittelt
- Eigenbeteiligung: Übernachtungs- und Verpflegungskosten der jeweiligen Kureinrichtung
- keine ärztliche Verordnung notwendig



Trainings- und Erholungswoche für pflegende Angehörige



- Tipps und Tricks zur Pflege
- Angebote für die eigene Gesundheit
- Informationen von der LPK
- Eigenbeteiligung: 99 Euro
- **Wiederholungsintervall:**
alle 24 Monate möglich



Trainings- und Erholungswoche für pflegende Angehörige



- 8-tägiges Seminar (7 Übernachtungen) in geeigneten Kureinrichtungen
- bundesweite Teilnahme möglich
- Windhundprinzip – wer zuerst kommt, mahlt zuerst...
- Schriftliche Einladung nach formloser Anmeldung
- Verhinderungspflege/ Kurzzeitpflege mit PV klären (ist grundsätzlich möglich)
- Betriebs- und Haushaltshilfe wird nicht erbracht
- keine Übernachtung zu Hause



Wer kann mitmachen?

- Pflegepersonen, die einen Pflegebedürftigen pflegen, der Anspruch auf Leistungen aus der LPK oder auf Leistungen aus der LUV (Pflegebedürftigkeit auf Grund eines Arbeitsunfalls) hat.
- Pflegepersonen, die bei der LKK/LPK versichert sind – unabhängig davon, ob der Pflegebedürftige bei der SVLFG versichert ist.

Betriebsübergabe – ein Gesundheitsthema



- Die Regelung der Betriebsübergabe hat einen großen Einfluss auf die Gesundheit.
- Für Frauen und Männer aus dem Agrarbereich, die einen Betrieb übergeben oder schon übergeben haben.
- viertägiges Seminar unter Leitung eines Sozialpädagogen/-therapeuten.
- Teilnahmevoraussetzung:
Betriebsleiter/in ist LKK-versichert
- Eigenbeteiligung: Übernachtungs- und Verpflegungskosten der jeweiligen Seminareinrichtung
- keine Fahrkostenerstattung und BHH



Seminar "Stressmanagement"



- Wie lernt man, mit Belastungssituationen im Alltag umzugehen und Leben und Arbeiten in Balance zu halten?
- Viertägiges Seminar für LBG-Versicherte
- Unter Leitung eines Sozialtherapeuten
- Ziel: Vermeidung von Stressfolgen und Verbesserung der gesundheitsbezogenen Lebensqualität.
- Eigenbeteiligung:
Übernachtungs- und Verpflegungskosten der jeweiligen Seminareinrichtung



Seminar „Gesprächsführung nach traumatischen Ereignissen“



- Für LBG-Versicherte, die auf Grund ihres ehrenamtlichen und/oder beruflichen Engagements Kontakt mit traumatisierten Menschen aus dem Agrarbereich haben und sich vorstellen können, auf diese in schwierigen Situationen zuzugehen.
Ihre Aufgabe ist es nicht, therapeutisch zu wirken, sondern Hilfe in Alltagsdingen anzubieten.
- Zweitätiges Seminar unter Leitung eines Psychologen/Sozialpädagogen
- Keine Eigenbeteiligung
- Auch für SVLFG Mitarbeiter und „geschlossene“ Gruppen möglich



GET.ON – GEsundheitsTraining ONline



Sie sind hier: [Mit uns im Gleichgewicht](#)

GET.ON – Online-Gesundheitstrainings

Finanzielle Belastungen, Bürokratie, schwierige Marktsituation, ungewisse Betriebsnachfolge – dies sind nur einige der Belastungen, denen Menschen im Arbeitssektor der Land- und Forstwirtschaft bzw. im Gartenbau ausgesetzt sind. Dadurch wird häufig Stress verursacht, der auf Dauer krank machen kann. Die SVLFG unterstützt ihre Versicherten daher mit verschiedenen Präventionsangeboten, sodass seelische Belastungen rechtzeitig erkannt und die eigene Gesundheit gestärkt werden kann.

Mit den Online-Gesundheitstrainings von GET.ON stellt die SVLFG ihren Versicherten ein ganz neuartiges Präventionsangebot vor. Die Online-Gesundheitstrainings integrieren verschiedene, auf die persönliche Situation angepasste Themenschwerpunkte (z. B. Stressbewältigung). Die Trainings sind wissenschaftlich gestützt und bieten schnell verfügbar, unkompliziert und anonym Hilfe.

Gesundheitsangebote - Organisatorisches



- Teilnahme bundesweit möglich
- Anmeldung per Telefon, Mail, Fax, Post
- Teilnahmeplätze werden im „Windhundverfahren“ vergeben
- Bei ausreichender Gruppengröße auch individuelle Seminarorte möglich
- Selbstbeteiligung richtet sich in der Regel nach den Kosten für Übernachtung/Verpflegung
- „Übernachtung zu Hause“ zur Kostenreduzierung ist nicht möglich
- Keine Fahrkostenübernahme
- kein Betriebs- und Haushaltshilfeanspruch



Erreichbarkeiten

www.SVLFG.de/Gleichgewicht

Gesundheitsangebote – Team Mitte

Frau Christiane Mayer 0561/785-16416 christiane.mayer@svlfg.de

Herr Wilfried Ofer 0561/785-16864 wilfried.ofer@svlfg.de

Telezentrum „Mit uns im Gleichgewicht“ 0561/785-10512

Das Kompetenzzentrum „Arbeit und Gesundheit“ gibt Auskunft rund um Fragen der Betriebe zur Betrieblichen Gesundheitsförderung.

0561/785-10100



Print- und Onlineangebote

- Hörbuch
„Kein Stress mit dem Stress. Handeln, bevor der Job krank macht.“
- e-learning-Tool für kleine und mittelständische Betriebe
„Der gesunde Betrieb – Los geht's!“
Im Internet



Kooperation der SVLFG mit dem Projekt psyGa (psychische Gesundheit in der Arbeitswelt), evaluierte Produkte
<http://psyga.info/>

Vielen Dank für ihre Aufmerksamkeit !

